

Putenfutter

RAUCH G 6

Alleinfutter für Puten bis zur 8. Lebenswoche

Versorgt als Ergänzungsfutter Putenküken mit Energie, Eiweiß und allen lebensnotwendigen Spurenelementen.
Hohe Vitaminisierung und Mineralisierung für eine sichere Aufzucht.

11,0 MJ ME Energie	25 % Rohprotein
1,2 % Calcium	10.000 I.E. Vitamin A
0,8 % Phosphor	1.250 I.E. Vitamin D ₃
	20 mg Vitamin E
	15 mg Vitamin B ₃

GEGRÜTZT

Fütterungsanleitung

- Ab dem 2. Lebenstag mehrmals täglich in sauberen Futtertrögen vorlegen.
- Ab der 8. Lebenswoche auf RAUCH G 8 umstellen.
- Auf eine ausreichende Wasserversorgung achten.

RAUCH G 8

Alleinfutter für Mastputen

Versorgt als Ergänzungsfutter Putenküken mit Energie, Eiweiß und allen lebensnotwendigen Spurenelementen.
Hohe Vitaminisierung und Mineralisierung für eine sichere Aufzucht.

11,5 MJ ME Energie	20 % Rohprotein
0,9 % Calcium	8.000 I.E. Vitamin A
0,6 % Phosphor	1.000 I.E. Vitamin D ₃
	15 mg Vitamin B ₃

PELLET

Fütterungsanleitung

- Ab der 8. Lebenswoche mehrmals täglich in sauberen Futtertrögen vorlegen.
- Auf eine ausreichende Wasserversorgung achten.

Bio Futter

RAUCH G 159 Bio



Alleinfutter für Legehühner und Puten

120 – 130 Gramm pro Legehuhn und Tag
Puten: Mehrmals täglich in sauberen Futtertrögen vorlegen.
Auf eine ausreichende Wasserversorgung achten.

GEGRÜTZT

Unsere Fütterungsberater stehen gerne für weitere Fragen zur Verfügung:

Ruetz Roland +43 (0)664 3530845
(Innsbruck, Innsbruck Land, Imst, Landeck und Reutte)

Hofer Christoph +43 (0)664 5235844
(Schwaz, Kufstein und Kitzbühel)

RAUCH FUTTER

Anton Rauch GmbH und Co KG • Mischfutterwerk
A-6060 Hall in Tirol • Innsbruckerstraße 81
Telefon +43 (0)5223 574210 • www.rauchfutter.at

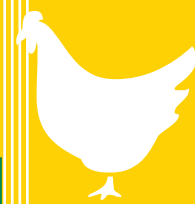
Ihr Partner für Rauchfutter



GMO frei
ERZEUGT

RAUCH FUTTER

Geflügel



Kükenfutter

RAUCH G 1

Alleinfutter für Hühnerküken

Alleinfutter für Hühnerküken in den 1. Lebenswochen. Mineralisiert und vitaminisiert.

11,5 MJ ME Energie	22 % Rohprotein
0,9 % Calcium	7.500 I.E. Vitamin A
0,6 % Phosphor	750 I.E. Vitamin D ₃
	20 mg Vitamin E

MEHL

Fütterungsanleitung

- Ab dem 2. Lebenstag mehrmals täglich in sauberen Futtertrögen vorlegen.
- Auf eine ausreichende Wasserversorgung achten.
- Ab der 8. Lebenswoche auf RAUCH G 56 umstellen

RAUCH G 2

Alleinfutter für Hühnerküken, Truthühner, Enten, Gänse, und Fasane

Versorgt als Alleinfutter Küken, Truthühner, Enten, Gänse und Fasane mit Energie, Eiweiß und Spurenelementen. Hohe Vitaminisierung und Mineralisierung für eine sichere Aufzucht.

11,9 MJ ME Energie	20 % Rohprotein
1,0 % Calcium	6.000 I.E. Vitamin A
0,6 % Phosphor	800 I.E. Vitamin D ₃
	20 mg Vitamin E

GEGRÜTZT

Fütterungsanleitung

- Ab dem 2. Lebenstag mehrmals täglich in sauberen Futtertrögen vorlegen.
- Legehühner-Küken werden ab der 2. Lebenswoche auf RAUCH G 1, ab der 8. Lebenswoche auf RAUCH G 56 umgestellt.
- Mastküken erhalten RAUCH G 2 während der gesamten Mastzeit.
- Truthühner, Enten, Gänse und Fasane erhalten RAUCH G 2 als Zusatzfutter.
- Auf eine ausreichende Wasserversorgung achten.

Junghennen- und Ergänzungsfutter

RAUCH G 56

Alleinfutter für Junghennen

Versorgt als Alleinfutter Junghennen mit Energie, Eiweiß und allen lebensnotwendigen Spurenelementen. Hohe Vitaminisierung und Mineralisierung für eine sichere Aufzucht.

11,0 MJ ME Energie	15 % Rohprotein
0,7 % Calcium	6.500 I.E. Vitamin A
0,5 % Phosphor	750 I.E. Vitamin D ₃
	15 mg Vitamin B ₃

MEHL

Fütterungsanleitung

- Ab der 8. Lebenswoche mehrmals täglich in sauberen Futtertrögen vorlegen.
- Mit Beginn der Legetätigkeit wird RAUCH G 59 als Alleinfutter oder RAUCH G 4 als Zusatzfutter verfüttert
- Auf eine ausreichende Wasserversorgung achten

RAUCH G 50

Streukorn für Hühner

Getreidemischschrot
Bekömmlicher und ausgewogener als ein Einzelschrot.
Legehühner benötigen bei alleiniger Verfütterung zusätzlich Kalk oder Muschelgrit. Eignet sich zur Verfütterung an alle Arten von Geflügel.

13,5 Mj Energie ME	12,5 % Rohprotein
	3,1 % Rohfett
	2,3 % Rohfaser
	2,2 % Rohasche

Fütterungsanleitung

- In sauberen Trögen vorlegen
- Auf eine ausreichende Wasserversorgung achten

Legehennenfutter

RAUCH G 4

Ergänzungsfutter für Legehennen

Versorgt als Ergänzungsfutter Legehühner mit Energie, Eiweiß und allen lebensnotwendigen Spurenelementen. Hoher Calcium-Gehalt für gute Schalen bei hoher Legeleistung. Im Normalfall benötigen die Legehühner keinen zusätzlichen Kalk.

10,2 MJ ME Energie	18 % Rohprotein
4,5 % Calcium	18.000 I.E. Vitamin A
0,6 % Phosphor	3.700 I.E. Vitamin D ₃

MEHL

Fütterungsanleitung

- 60 Gramm RAUCH G 4 pro Legehuhn und Tag
- Eine Stunde vor Einbruch der Dunkelheit 50 – 90 Gramm RAUCH G 50 Streukorn verfüttern
- Auf eine ausreichende Wasserversorgung achten

RAUCH G 59

Alleinfutter für Legehennen

Versorgt als Ergänzungsfutter Legehühner mit Energie, Eiweiß und allen lebensnotwendigen Spurenelementen. Hoher Calcium-Gehalt für gute Schalen bei hoher Legeleistung. Im Normalfall benötigen die Legehühner keinen zusätzlichen Kalk.

11,1 MJ ME Energie	17,5 % Rohprotein
3,7 % Calcium	16.000 I.E. Vitamin A
0,6 % Phosphor	3.000 I.E. Vitamin D ₃
	16 mg Vitamin E

MEHL

Fütterungsanleitung

- 120 – 130 Gramm pro Legehuhn und Tag
- Auf eine ausreichende Wasserversorgung achten

